

すみおれアーカイヴス 2017 堯堀!! 家庭に眠っていた

8mm フィルム

展示 & 公開鑑賞会



記録に残された映像をみて、記憶をたよりにまちをめぐる。

すみおれアーカイヴスでは、昨年度よりかつての町並みや暮らしぶりが残された8mmフィルムを戦後日本の生活文化を映した貴重な資料として収集してきました。2年間で集めてきた鳥取の映像、およそ150本の中から、祭り、聖火リレーといった時代の変遷のわかる出来事や、鳥取大丸や商店街など誰もが知るまちなかの風景が映りこんだ映像をセレクトし、上映展示と公開鑑賞会を開催します。広く皆様に見て頂く機会を設けることで、撮影者が見ていた時の日常風景や町のようすに触れ、「私たちはなぜ記録を残すのか」について考えます。皆さんお誘い合わせの上、ご来場ください。

※フィルム保護の観点から、当日はデジタル化した映像を上映します。

12.3 (sun)

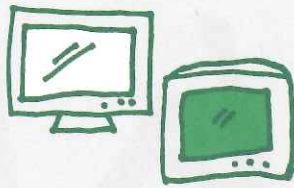
展示 13:00~15:00、15:00~18:00
公開鑑賞会 14:00~15:00 (定員40名・予約不要)

パレットとっとり市民交流ホール
(鳥取県鳥取市弥生町323-1)

入場
無料

Program 1 映像展示

13:00~15:00/
15:00~18:00



これまでに集まったフィルム
(昭和30~50年代の映像)を
モニターで上映展示します。
それぞれの映像を
じっくりご覧ください。

主な上映リスト

- ・東京オリンピック聖火リレー(鹿野)
- ・鳥取大丸百貨店屋上
- ・鳥取砂丘
- ・鳥取まちなかの七五三、祭り
など

Program 2 公開鑑賞会

14:00~15:00



フィルム提供者の方々に
お越しいただき、
みんなで映像を見ながら、
語り合う上映会を開催します。

【進行】

松本篤(AHA!project)

蛇谷りえ(すみおれアーカイヴス)

【語り部】

8mmフィルム提供者の皆様

すみおれアーカイヴスとは？

鳥取大学と連携して鳥取市柴町にある旧横田医院を拠点に活動するアートプロジェクト「ホスピタイル」が企画する「すみおれ図書室」では、地域の方々の読まなくなったけれども捨てられない本を「地域の記憶」として収集、公開し、私設図書室を運営してきました。2016年度より、その活動を拡充し、地域に眠る8mmフィルムのアークイヴ・プロジェクトを開始しました。かつてそこにあった営みの記録や記憶がまだここにはない未来をつくるための共有財となることを目指して、ご家庭に眠る8mmフィルムの収集、公開、保存、活用を行います。

今年度は、第二回目の8mmフィルムの収集を行い、冬には公開鑑賞会を開催します。また、昨年度デジタル化した8mmフィルムの映像を活用したイベントを鳥取市中心市街地で実施します。鳥取のかつての街並みや暮らしが記録された映像をつかった場をつくることで、現在から未来へと記憶を継ぐ、新たなネットワークづくりを試みます。

※この企画は、アーカイヴ・プロジェクト「AHA!」との協働で進めています。

Sumiore Archives

AHA!

[Archive for Human Activities/
人類の営みのためのアーカイブ]

昭和30~50年代にかけて一般家庭に普及した「8ミリフィルム」に着目し、その収集・公開・保存・活用に取り組んでいるプロジェクト。記録と表現とメディアのための組織(remo)の事業の一つとして、2005年に大阪において始動。これまでに大阪をはじめ、仙台や福岡、茨城県大子町、岐阜県大垣市、青森、武蔵野市などで実施。現地の協働者とともにアーカイブのあり方を探求している。

アーカイヴづくりメンバー募集中！ Member Wanted

あなたの特技やアイデアを持ち寄って、鑑賞会やワークショップの企画を考えたり、まちのことをより深く調べて発表したりなど、楽しいアーカイヴづくりに参加してみませんか？ ※お問い合わせ・お申し込みは事務局まで。

主催 | ホスピタイル・プロジェクト実行委員会
鳥取市湖山町南4丁目101 鳥取大学地域学部野田研究室内

協働 | AHA! [Archive for Human Activities / 人類の営みのためのアーカイブ] (remo)
協力 | 鳥取市中心市街地活性化協議会、8ミリフィルムをご提供していただいた方々

企画・コーディネート | 鳥取大学地域学部、赤井あずみ(キュレーター/ホスピタイル・プロジェクト、鳥取県立博物館主任学芸員)、蛇谷りえ(うかつふLLC)

問い合わせ | HOSPITALE事務局 鳥取市瓦町527 ことめや内 TEL:080-4391-6371
Email:hospitale.project@gmail.com Web:http://hospitale-tottori.org/

Map



駐車場はございません。お近くのコインパーキングをご利用ください。